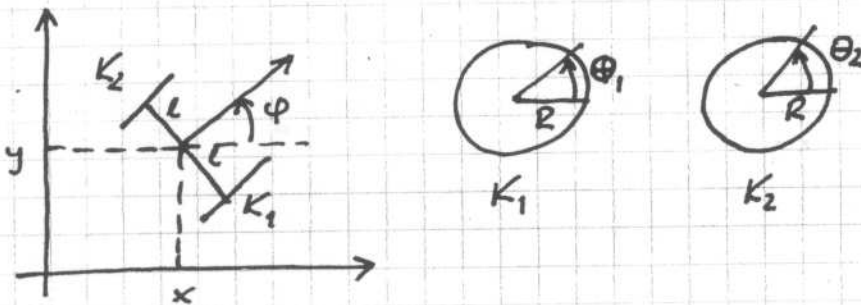
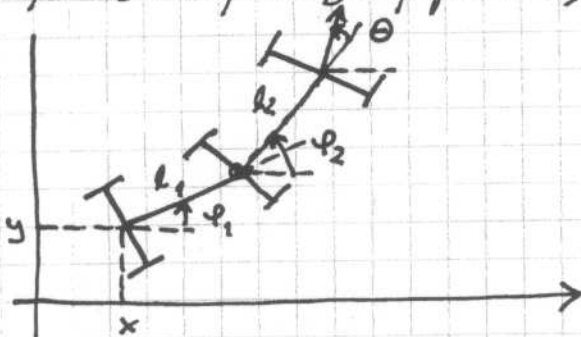


Zestaw 5

1. Wyprowadzić ograniczenia fazowe dla dwukółowego robota mobilnego przedstawionego na rysunku, poruszającego się bez poślizgu poprzecznego i uśrednionego kół.



2. Wyprowadzić ograniczenia fazowe dla samochodu z przyczepą poruszającego się bez poślizgu poprzecznego kół.



3. Wyprowadzić ograniczenia fazowe dla samochodu półzamiętego poruszającego się bez poślizgu poprzecznego kół. Koła przednie i tylne są sterowane.

